

# Segurança na Manutenção



Antes de iniciar  
qualquer trabalho...



**OBSERVAR**

# Segurança na Manutenção



C - COLUNA  
R - RESPIRAÇÃO  
O - OLHOS  
M - MÃOS  
A - AUDIÇÃO

# Segurança na Manutenção

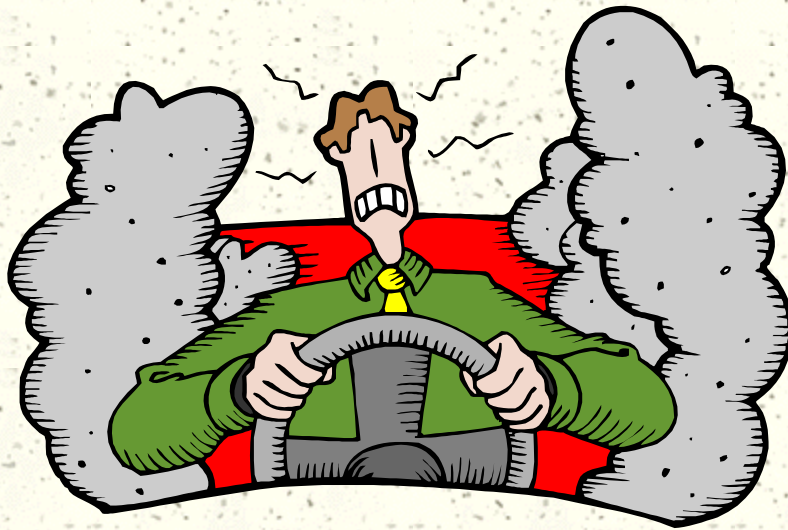


C - COLUNA

CARREGAR PESO

POSTURA

# Segurança na Manutenção



R - RESPIRAÇÃO

PÓS

PULMÃO NÃO SE LAVA

SUBSTÂNCIAS  
VOLÁTEIS

# Segurança na Manutenção



O - OLHOS

SOLDA

ESMERIL

ELÉTRICA

MARTELO

# Segurança na Manutenção

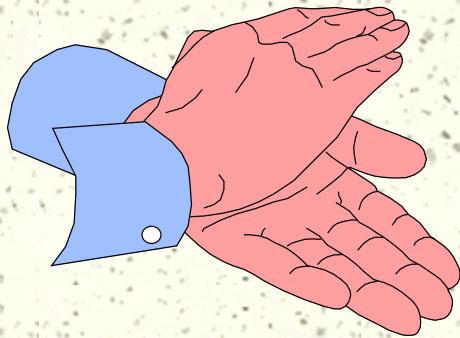
M - MÃOS



CORTES

CONTUSÕES

GRAXA



# Segurança na Manutenção



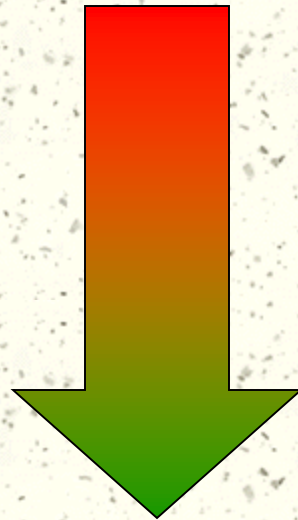
**A - AUDIÇÃO**  
**RUÍDOS**



**CALDEIRAS**  
**GERADORES**  
**CENTRAL DE AR**  
**CONDICIONADO**

# Segurança na Manutenção

**NO CASO DE  
DÚVIDAS...**



**PERGUNTE!!!!**

